

令和3年9月9日

## 県内の新型コロナウイルス感染症の状況について

### 1 健康相談に関する件数（保健所設置市を含む）

令和2年1月31日から令和3年9月8日までの累計相談件数 718,983件

### 2 新型コロナウイルスワクチンの副反応等に係る相談件数（専用ダイヤル分）

令和3年3月23日から令和3年9月8日分までの累計相談件数 38,412件

### 3 PCR等検査の実施件数（保健所設置市を含む）

令和3年9月8日現在 1,147,279件、うち陽性者数70,249名（陽性率6.1%）

### 4 新型コロナウイルス感染症陽性者の状況

令和3年9月8日現在 陽性者70,249名（うち退院61,509名、死亡577名）

【地域、年代、感染経路別の状況（居住地による整理）】

福岡地域		北九州地域		筑後地域		筑豊地域	
福岡市	32,209	北九州市	10,243	大牟田市	1,072	直方市	496
筑紫野市	1,133	行橋市	579	久留米市	3,272	飯塚市	1,325
春日市	1,550	豊前市	149	柳川市	540	田川市	413
大野城市	1,285	中間市	365	八女市	460	宮若市	222
宗像市	908	遠賀郡	821	筑後市	372	嘉麻市	334
太宰府市	846	京都郡	508	大川市	329	鞍手郡	171
古賀市	673	築上郡	194	小郡市	554	嘉穂郡	140
福津市	652			うきは市	152	田川郡	612
朝倉市	638			みやま市	231		
糸島市	1,082			三井郡	178		
那珂川市	705			三潁郡	98		
糟屋郡	3,426			八女郡	175		
朝倉郡	339						
計	45,446	計	12,859	計	7,433	計	3,713

※その他 798（訪日外国人（2）、県外居住者（695）、集計時点で調査中等（101））

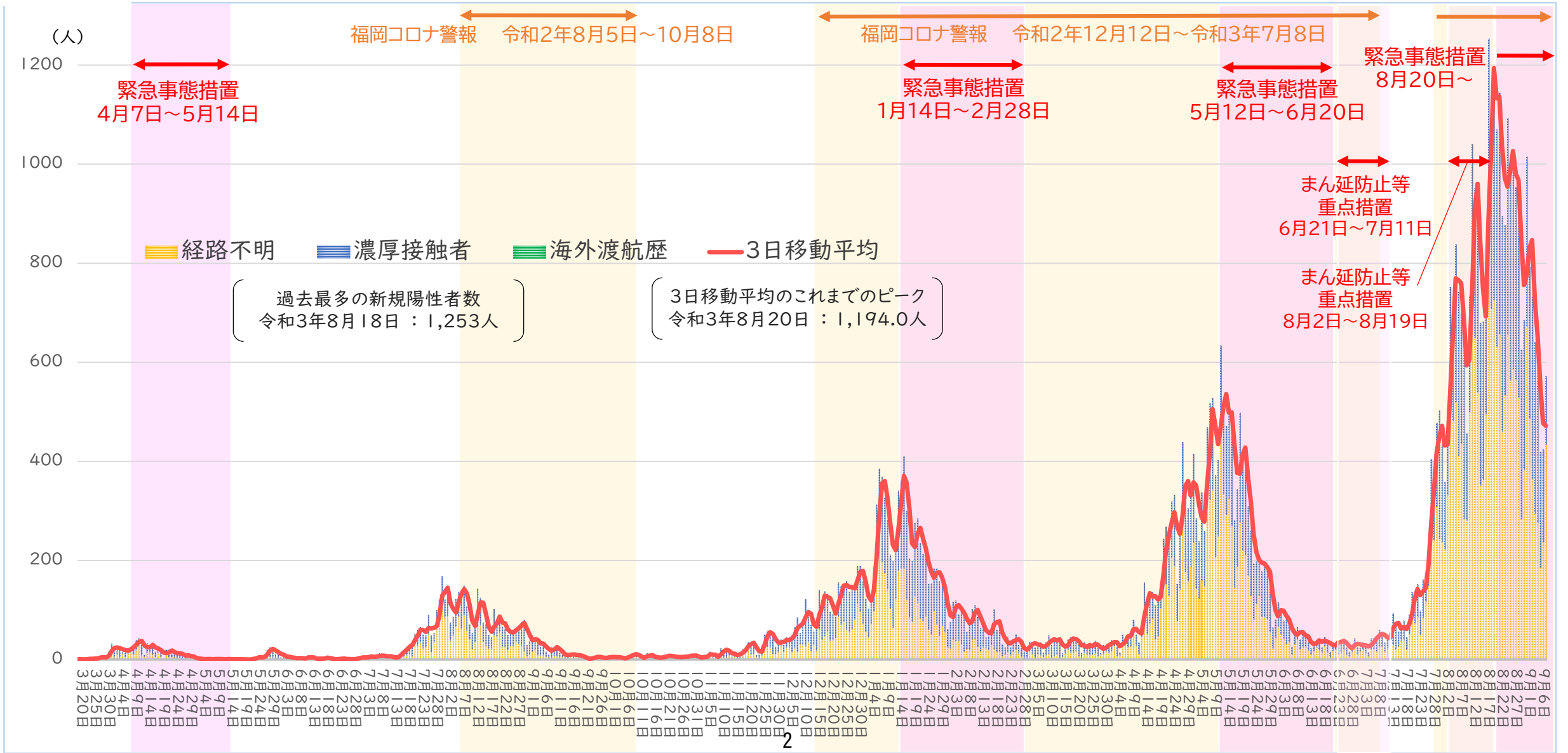
年代	人数
10歳未満	3,616
10代	7,497
20代	18,941
30代	11,206
40代	10,451
50代	7,644
60代	4,234
70代	2,997
80代	2,042
90代以上	869
調査中等	752
計	70,249

感染経路	人数	割合
海外渡航	14	0.0%
濃厚接触者	31,663	45.5%
経路不明	38,000	54.5%
計	69,677	

※令和3年9月7日時点

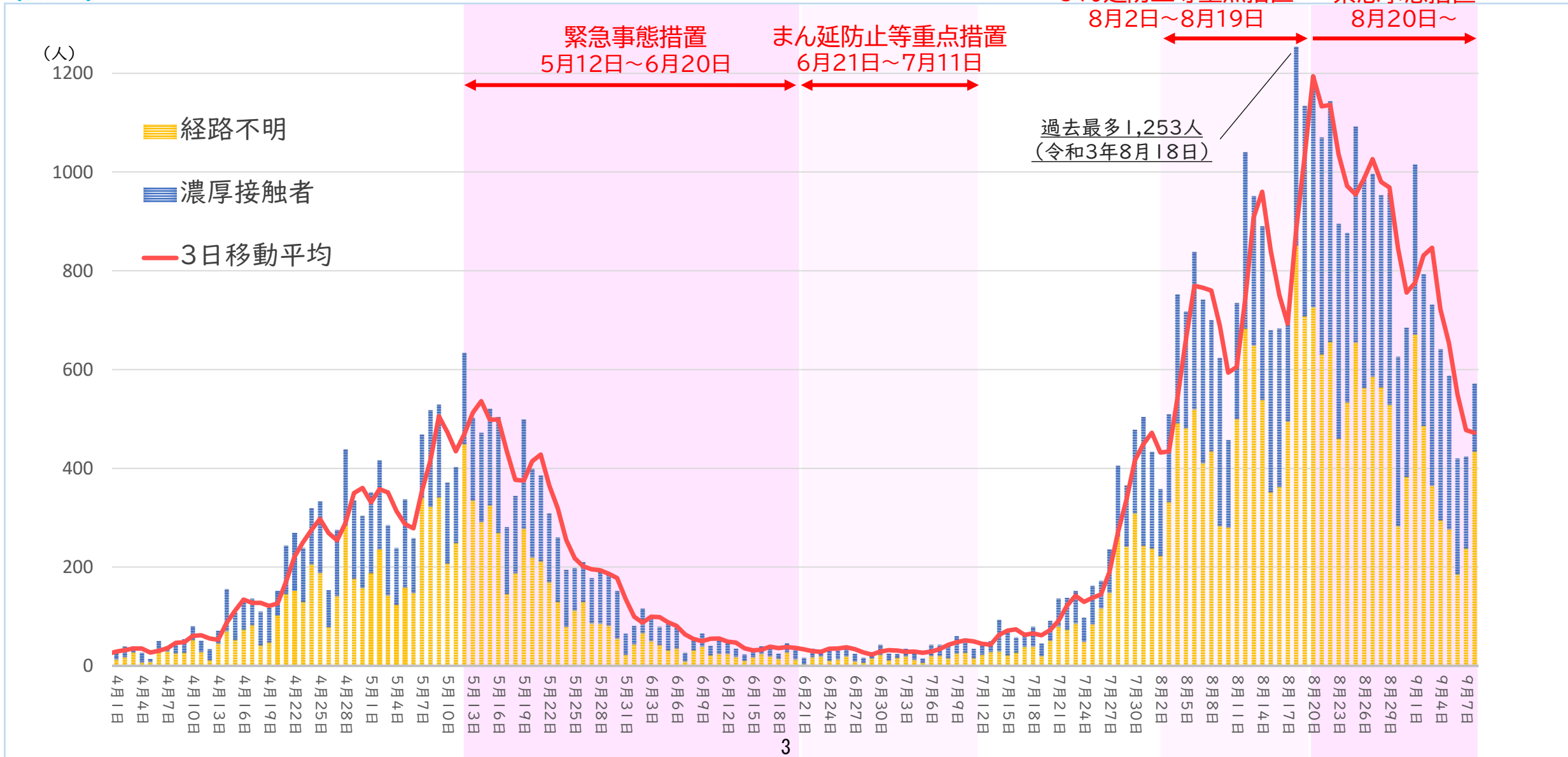


## 新規陽性者数の推移（感染経路別） 令和3年9月8日現在



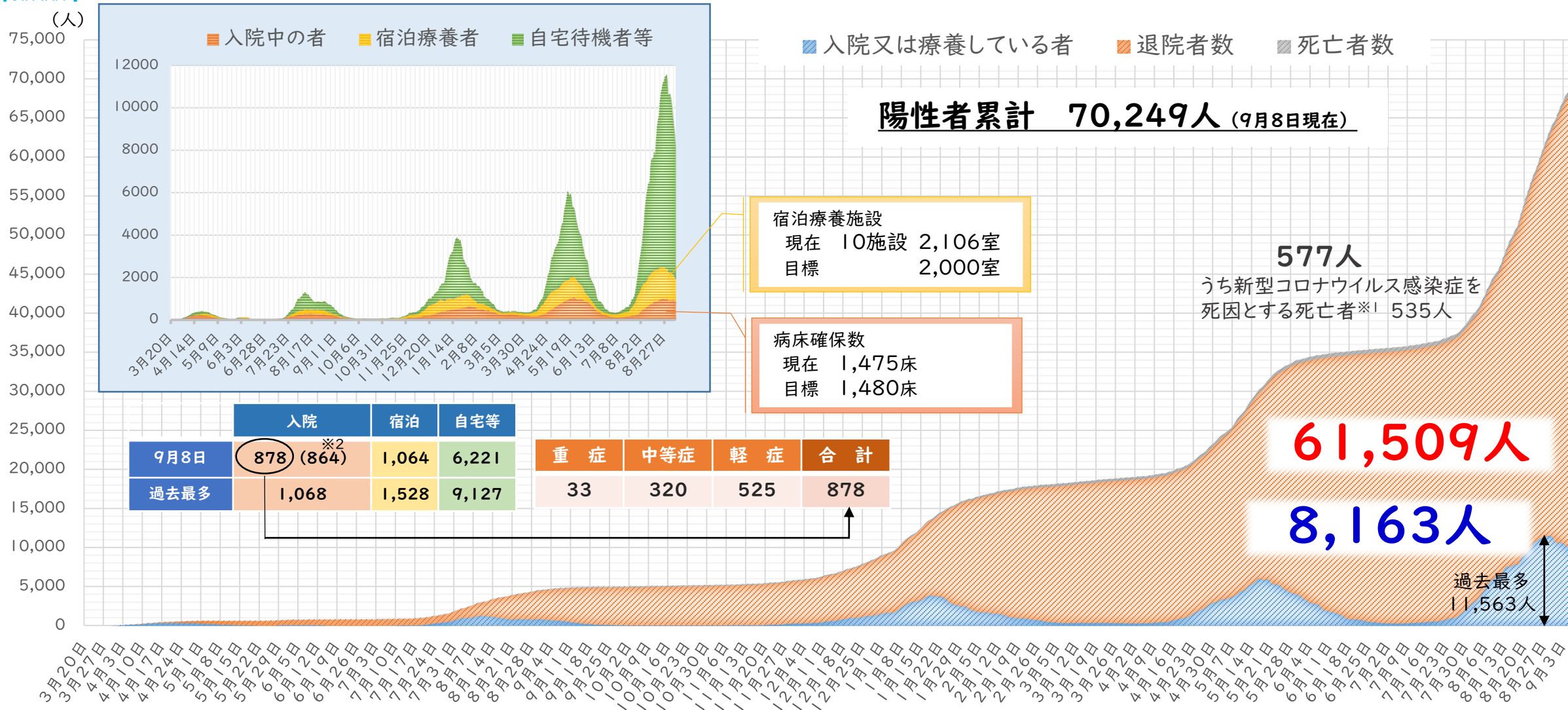


## 新規陽性者数の推移（感染経路別） 令和3年9月8日現在





## 陽性者数と退院者数 令和3年9月8日現在



※1 主治医の診断等から新型コロナウイルス感染症との関連があるとされた死亡者

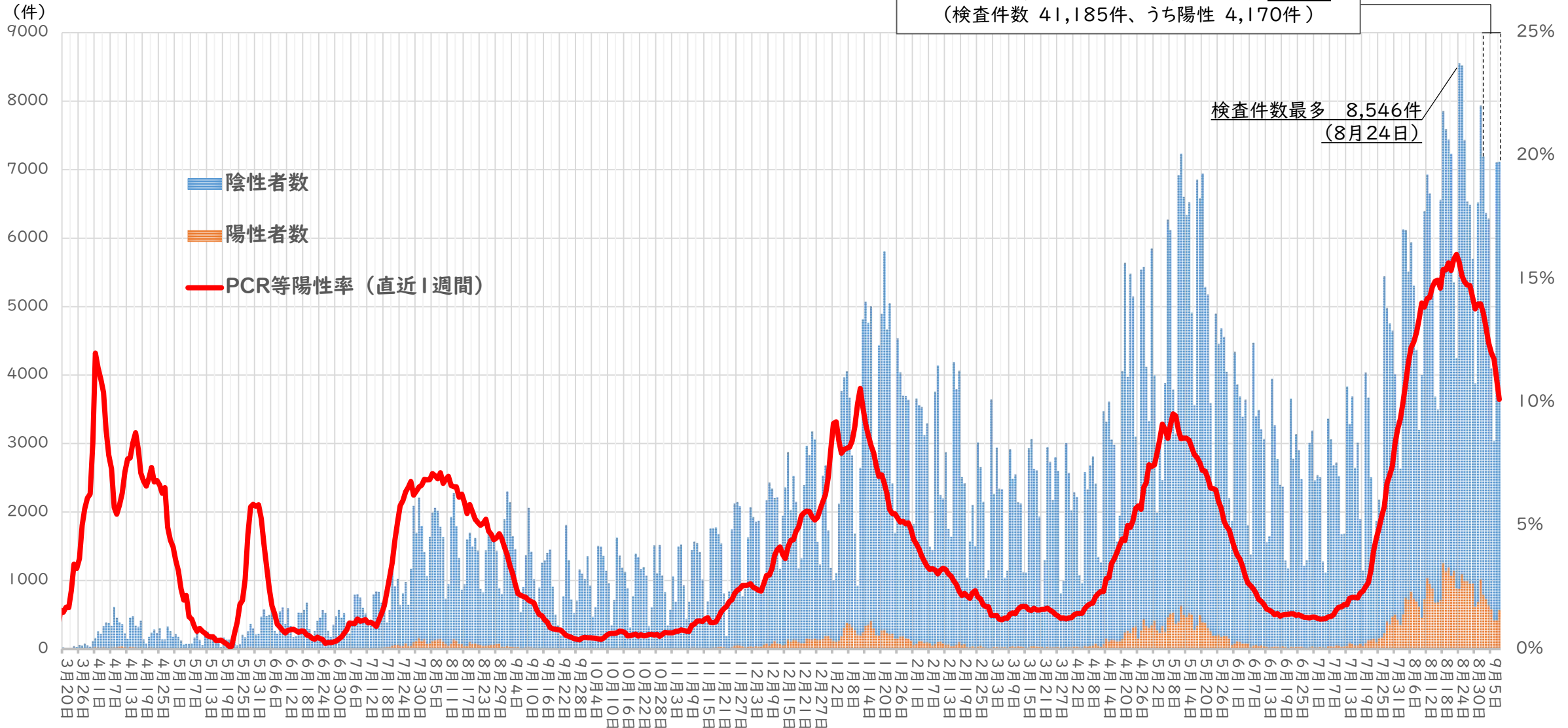
※2 確保病床に入院中の者



## PCR等検査件数（民間検査含む） 令和3年9月8日現在

直近1週間（9月2日～9月8日）の陽性率 10.1%  
（検査件数 41,185件、うち陽性 4,170件）

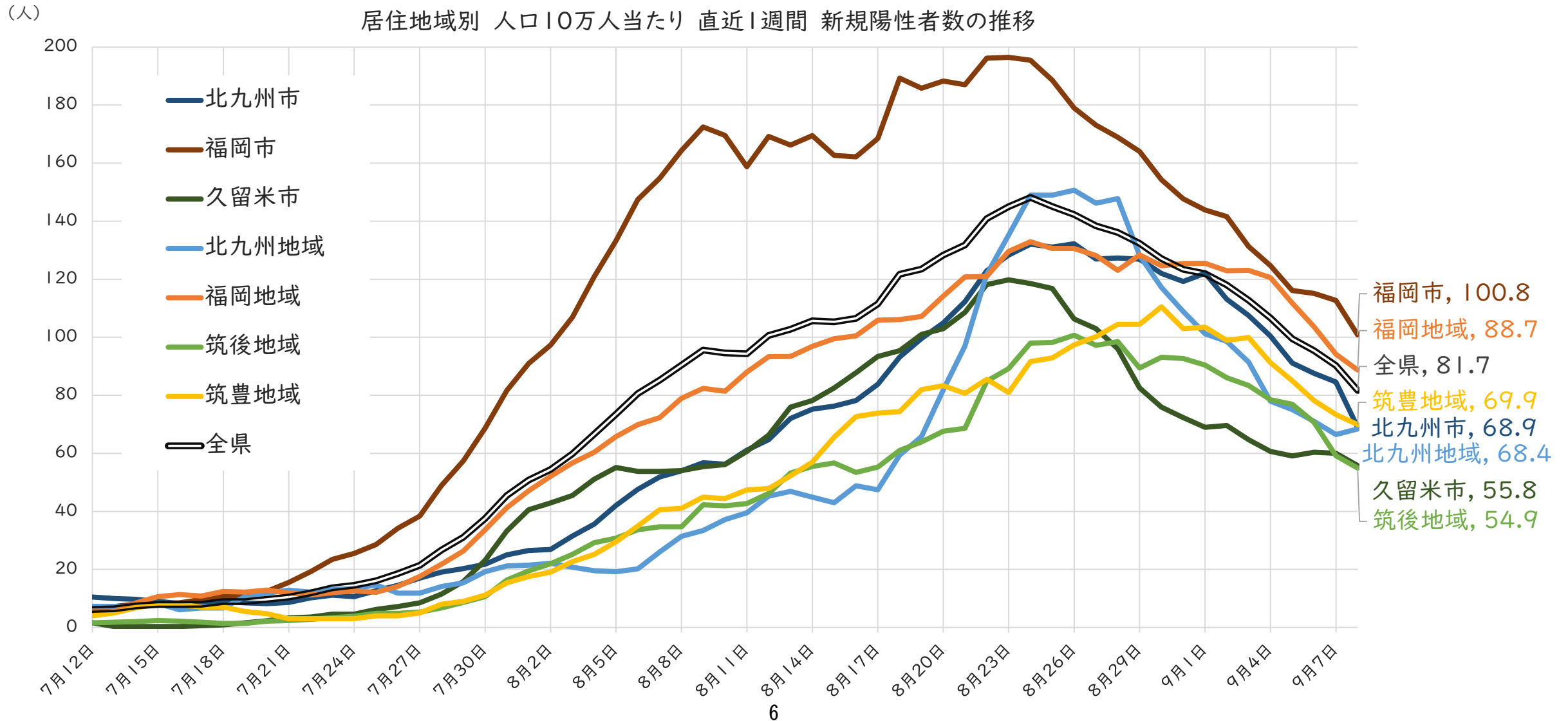
検査件数最多 8,546件  
（8月24日）





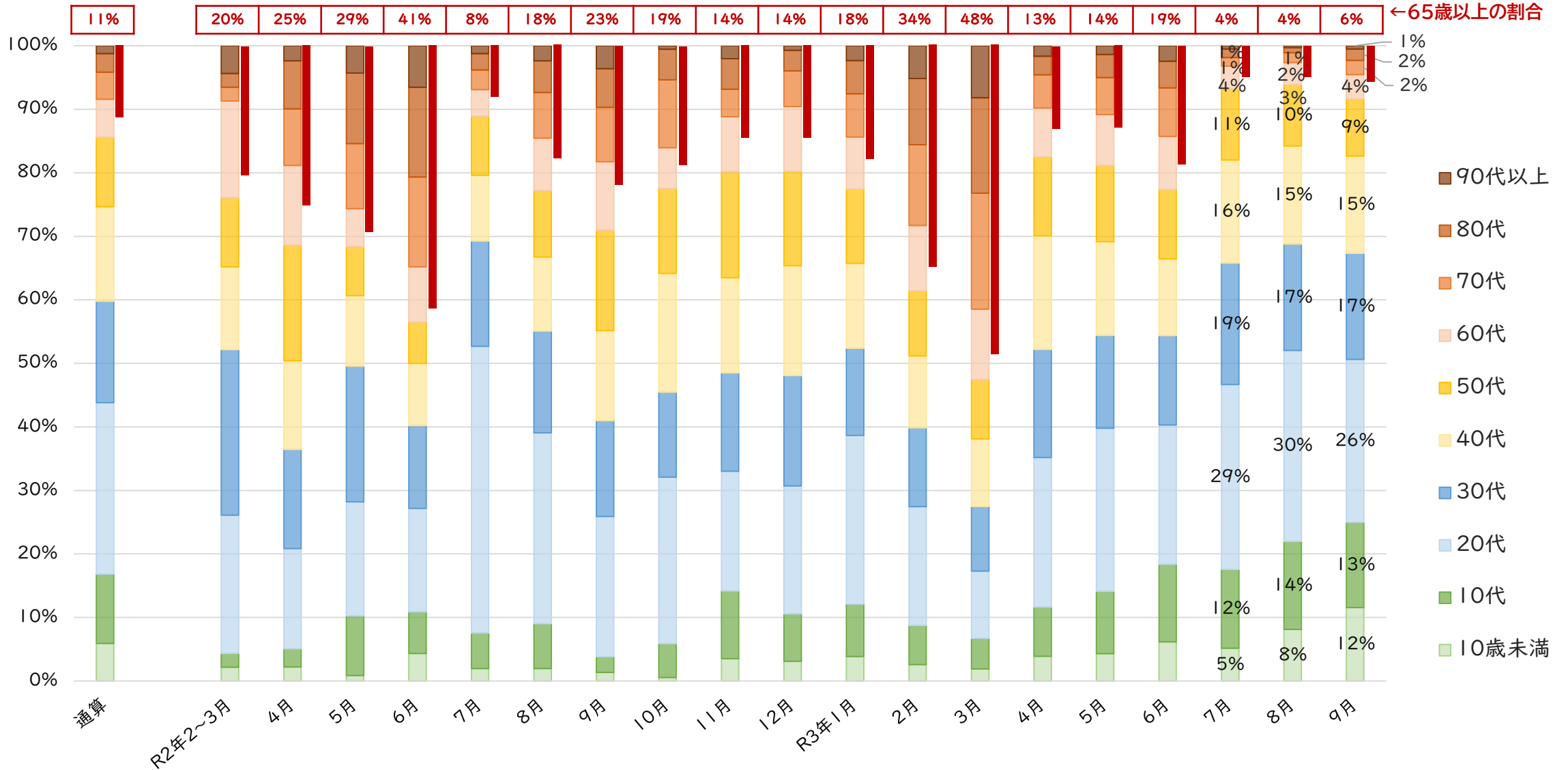


## 居住地域別新規陽性者数 令和3年9月8日現在



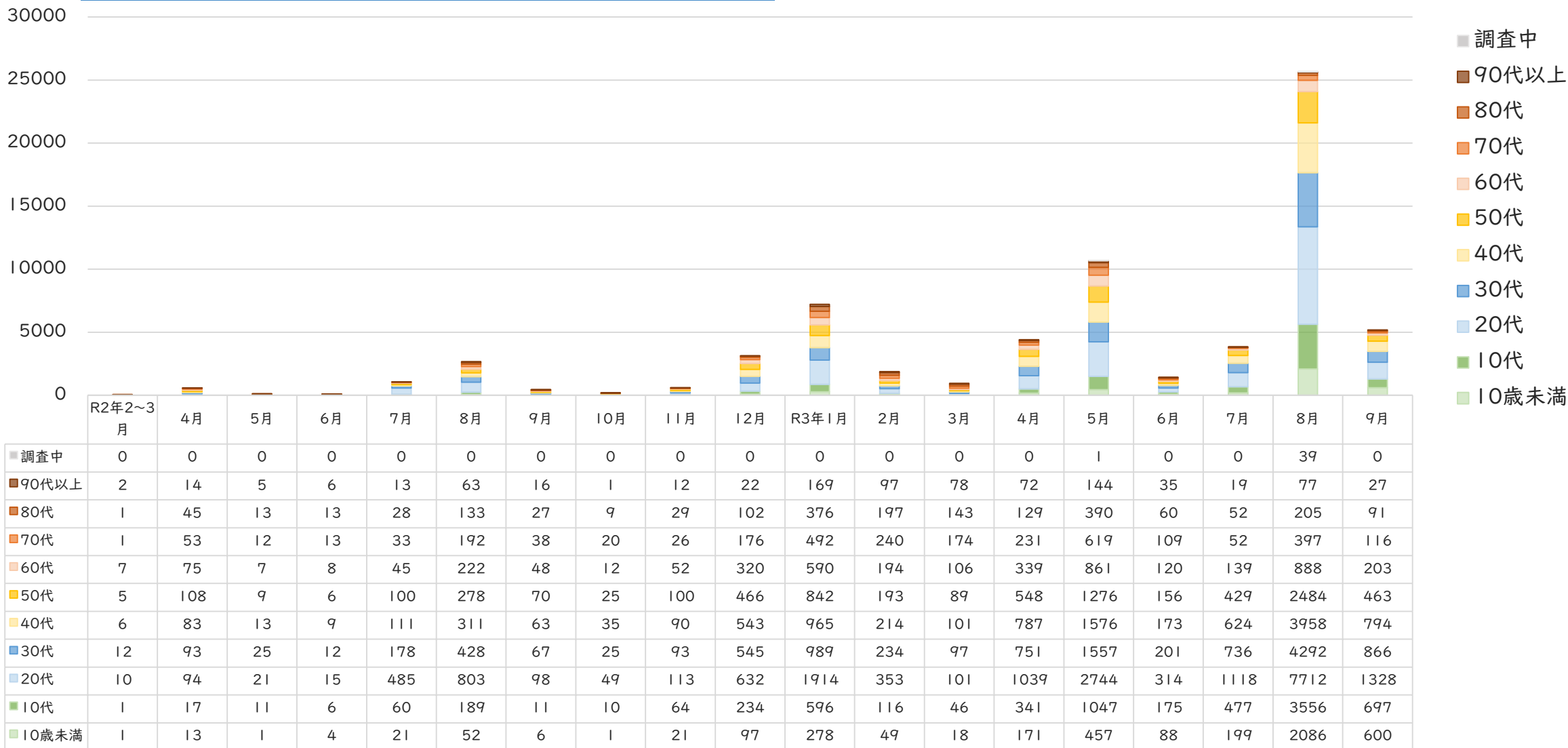


## 年代別新規陽性者数の推移 令和3年9月8日現在





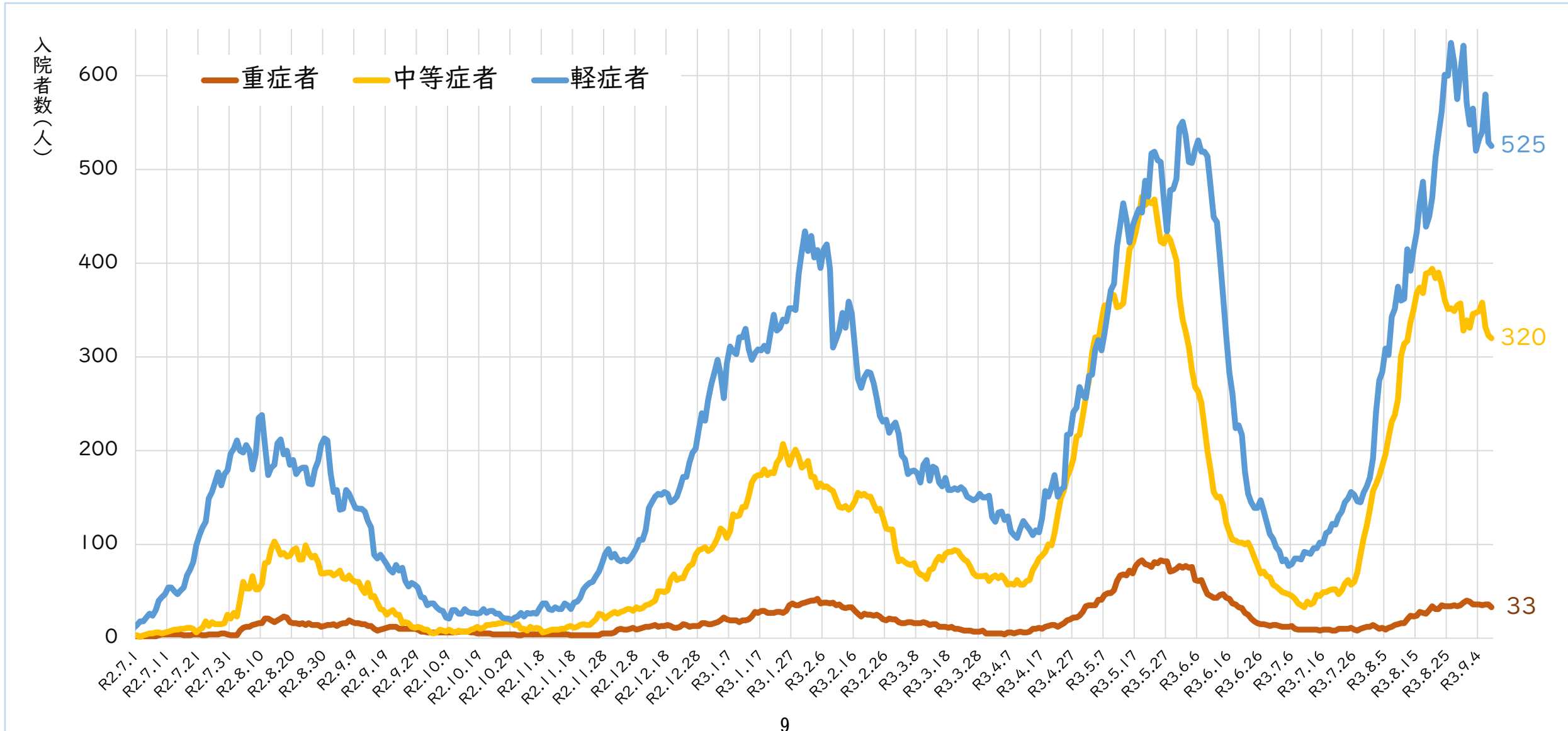
## 年代別新規陽性者数の推移 令和3年9月8日現在





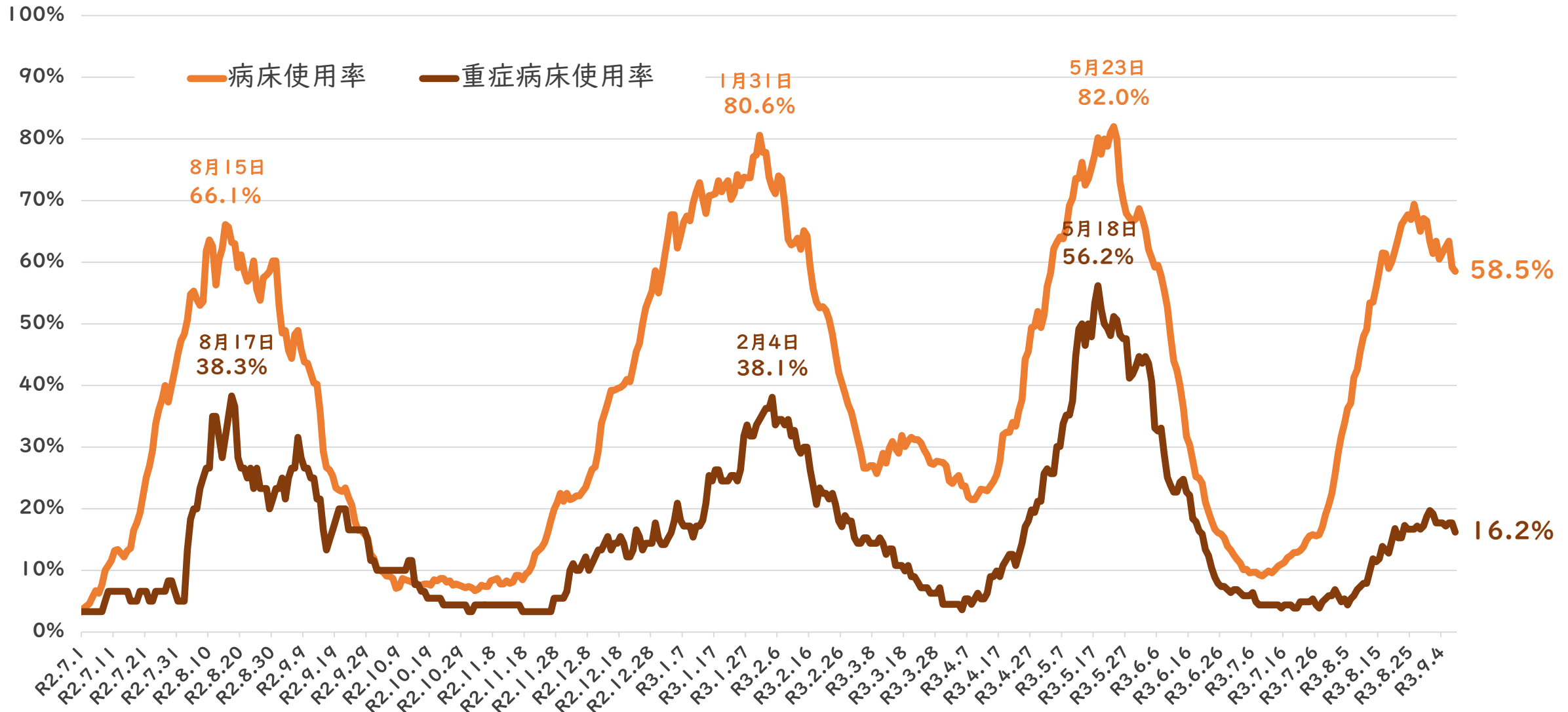


## 重症度別入院者数(人数の推移) 令和3年9月8日現在



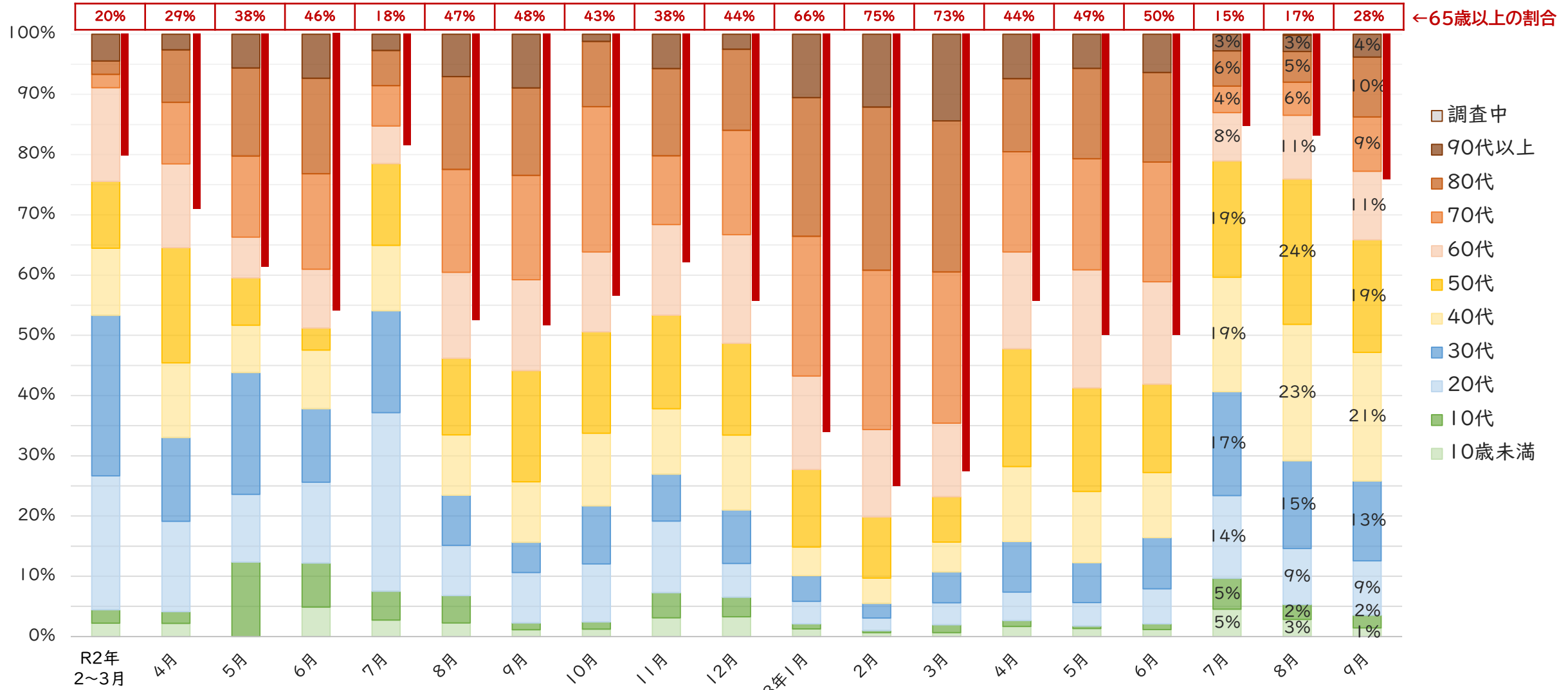


## 病床使用率・重症病床使用率 令和3年9月8日現在



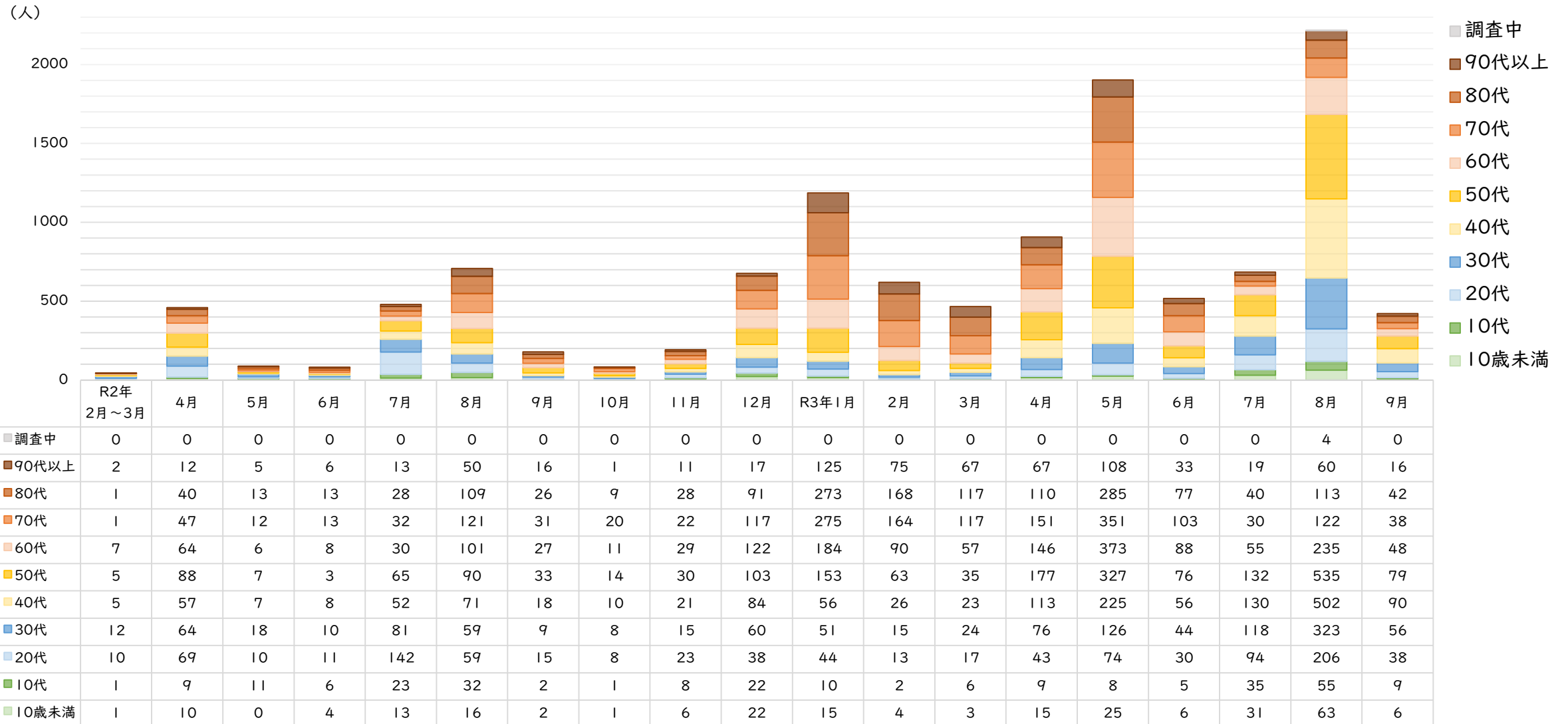


## 年代別新規入院者数の推移 令和3年9月8日現在





## 年代別新規入院者数の推移 令和3年9月8日現在





## 施設区別クラスター発生状況 令和3年9月8日現在

施設区分	4月	5月	6月	7月	8月	9月 (8日まで)
医療機関	7件 (157人)	14件 (143人)	1件 (5人)	1件 (24人)	7件 (48人)	5件 (52人)
福祉施設	9件 (122人)	19件 (327人)	6件 (57人)	7件 (81人)	12件 (163人)	4件 (31人)
飲食店	6件 (52人)	4件 (32人)	1件 (7人)	2件 (30人)	2件 (12人)	0件 (0人)
学校・教育施設	17件 (177人)	30件 (311人)	7件 (62人)	9件 (89人)	33件 (438人)	10件 (123人)
官公庁	4件 (26人)	2件 (23人)	0件 (0人)	2件 (16人)	9件 (140人)	0件 (0人)
企業等	11件 (85人)	31件 (248人)	3件 (34人)	22件 (162人)	25件 (182人)	7件 (70人)
その他	1件 (6人)	4件 (27人)	1件 (8人)	3件 (19人)	4件 (42人)	1件 (9人)
<b>合計</b>	<b>55件</b> (625人)	<b>104件</b> (1,111人)	<b>19件</b> (173人)	<b>46件</b> (421人)	<b>92件</b> (1,025人)	<b>27件</b> (285人)



## 変異株の発生状況 令和3年9月8日現在

### スクリーニング検査 (L452R変異株) の実施状況

検査実施期間 (週次)	検査実施数 (A)	検査陽性件数 (B)	検査陽性率 (B/A)
8月9日～8月15日	1,106件	901件	81.5%
8月16日～8月22日	1,555件	1,464件	94.1%
8月23日～8月29日	893件	805件	90.1%
8月30日～9月5日	932件	839件	90.0%
9月6日～9月12日 (8日まで)	集計中	936件	—

### 確定検査 (ゲノム解析) の実施状況

ゲノム解析件数	検査中	検査終了					
			アルファ株	ベータ株	ガンマ株	デルタ株	解析不能
11,148件	6,221件	4,927件	2,818件	1件	0件	439件	1,669件





## ステージ判断指標の状況（医療提供体制・監視体制・感染の状況） 令和3年9月8日現在

		医療提供体制の負荷			②療養者数 (人口10万人 当たり)	監視体制 ③PCR等 陽性率 (直近1週間)	感染の状況		
		①病床のひっ迫具合					④新規報告数 (人口10万人 当たり) (直近1週間)	⑤感染経路 不明割合 (直近1週間)	
		入院医療		重症者用病床					
		確保病床 使用率	入院率	重症病床 使用率					
状況	本県の	9月8日 時点	58.5%	10.7%	16.2%	159.9人	10.1%	81.7人	54.5% (9月7日時点)
	ステージⅢ	指標	20%以上	40%以下	20%以上	20人以上	5%以上	15人以上	50%以上
	該当	○	※ ー	×	○	○	○	○	
	ステージⅣ	指標	50%以上	25%以下	50%以上	30人以上	10%以上	25人以上	50%以上
	該当	○	※ ー	×	○	○	○	○	

※ 新規陽性者が、発生届が届け出られた翌日までに療養場所の種別が決定され、かつ、入院が必要な者が同日までに入院しているため、「入院率」を適用しない。



## 緊急事態措置解除の考え方（第8回新型コロナウイルス感染症対策分科会）で示された指標の状況 令和3年9月8日現在

項目	指標	数値・状況	時点
<b>I 医療逼迫に関する指標</b>			
(1) 病床利用率	50%未満	58.5%	9/8
(2) 重症病床利用率	50%未満	16.2%	9/8
(3) 入院率	改善傾向にあること	10.7%	9/8
入院率の傾向		改善	8/26~9/8 (直近2週間の傾向)
(4) 重症者数	継続して減少傾向にあること	33人	9/8
重症者数の傾向		横ばい	8/26~9/8 (直近2週間の傾向)
(5) 中等症者数	継続して減少傾向にあること	320人	9/8
中等症者数の傾向		横ばい	8/26~9/8 (直近2週間の傾向)
(6) 自宅療養者数及び療養等調整中の数の合計値（10万人当）	減少傾向又は 適正な規模に保たれていること	121.8人/10万人	9/8
自宅療養者数及び療養等調整中の数の合計値の傾向（10万人当）		減少	8/26~9/8 (直近2週間の傾向)
<b>II 新規陽性者数に関する指標</b>			
新規陽性者数	継続して安定的に 下降傾向にあること	572人	9/8
新規陽性者数の傾向		減少	8/26~9/8 (直近2週間の傾向)



# 福岡コロナ警報

令和3年9月8日現在

解除中

警報  
発動中

特別警報  
発動中

指 標		9月6日	9月7日	9月8日
新規陽性者数	3日移動平均 (=直近3日間の平均)	549.6人	477.3人	472.0人
	7日移動平均の傾向 (=直近7日間の平均)	↓ 696.2人	↓ 659.0人	↓ 595.7人
病床使用率		63.4% (936床/1,475床)	59.2% (874床/1,475床)	58.5% (864床/1,475床)
重症病床使用率		17.7% (36床/203床)	17.7% (36床/203床)	16.2% (33床/203床)

指 標	発動の目安		解除の目安	
	警 報	特別警報	警 報	特別警報
新規陽性者数	7日移動平均の増加傾向が継続、かつ、3日移動平均が100人/日以上に増加	7日移動平均の増加傾向が継続、かつ、3日移動平均が180人/日以上に増加	7日移動平均の減少傾向が継続、かつ、7日移動平均が35人/日未満に減少	7日移動平均の減少傾向が継続、かつ、7日移動平均が100人/日未満に減少
病床使用率	15%以上	30%以上	20%未満	50%未満
重症病床使用率	10%以上	20%以上	15%未満	30%未満

※ 警報及び特別警報の発動・解除については、各指標を踏まえ、市町村や専門家の意見も参考にして総合的に判断します。